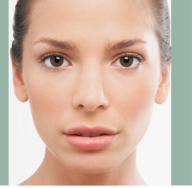




INFORMATIONEN ZUM THEMA BRUSTGESUNDHEIT



NACHSORGE NACH BRUSTKREBS

Die Brustkrebsnachsorge beginnt im Anschluß an die eigentliche Krebsbehandlung. Sie umfasst regelmäßige Kontrolluntersuchungen mit denen ein Wiederauftreten der Erkrankung entdeckt werden soll.

Während man früher glaubte, dies durch eine Vielzahl von unterschiedlichen Untersuchungen erreichen zu können, so wissen wir heute dass Tumormarkerbestimmungen oder regelmäßige Untersuchungen von Leber und Lunge bei beschwerdefreien Frauen keinen Mehrwert haben.

Viel wichtiger ist hingegen die persönliche Begleitung von Patientinnen, und das Erkennen und Behandeln von Nebenwirkungen die häufig als Folge von antihormonellen Langzeiththerapien entstehen. Regelmäßige Nachsorgeuntersuchungen dienen aber auch dem Abbau von Ängsten und der Verbesserung der Lebensqualität.

Die nachfolgende Tabelle gibt Ihnen einen Überblick über notwendige Nachsorgeuntersuchungen und deren Intervalle:

Brustkrebsnachsorge	Jahr 1 - 3	Jahr 4 - 5	ab Jahr 6
Brustselbstuntersuchung	monatlich	monatlich	monatlich
Nachsorgeuntersuchung	alle 3 Monate	alle 6 Monate	jährlich
Mammographie	jährlich	jährlich	jährlich
Brust MRI	*	*	*
Brustultraschall	**	**	**
Weitere Untersuchungen	**	**	**

* bei bestimmten Indikationen (Silikonprothese, familiäre Brustkrebsanamnese); ** bei Bedarf

IHR NÄCHSTER NACHSORGETERMIN:

BITTE BRINGEN SIE ZU DIESEM TERMIN MIT:

- Mammographie
- MRI der Brust
- Brustultraschall
- Weitere Untersuchungen: